

## Savia de nube

**Anxo Pastor**

### Formas de citación recomendadas

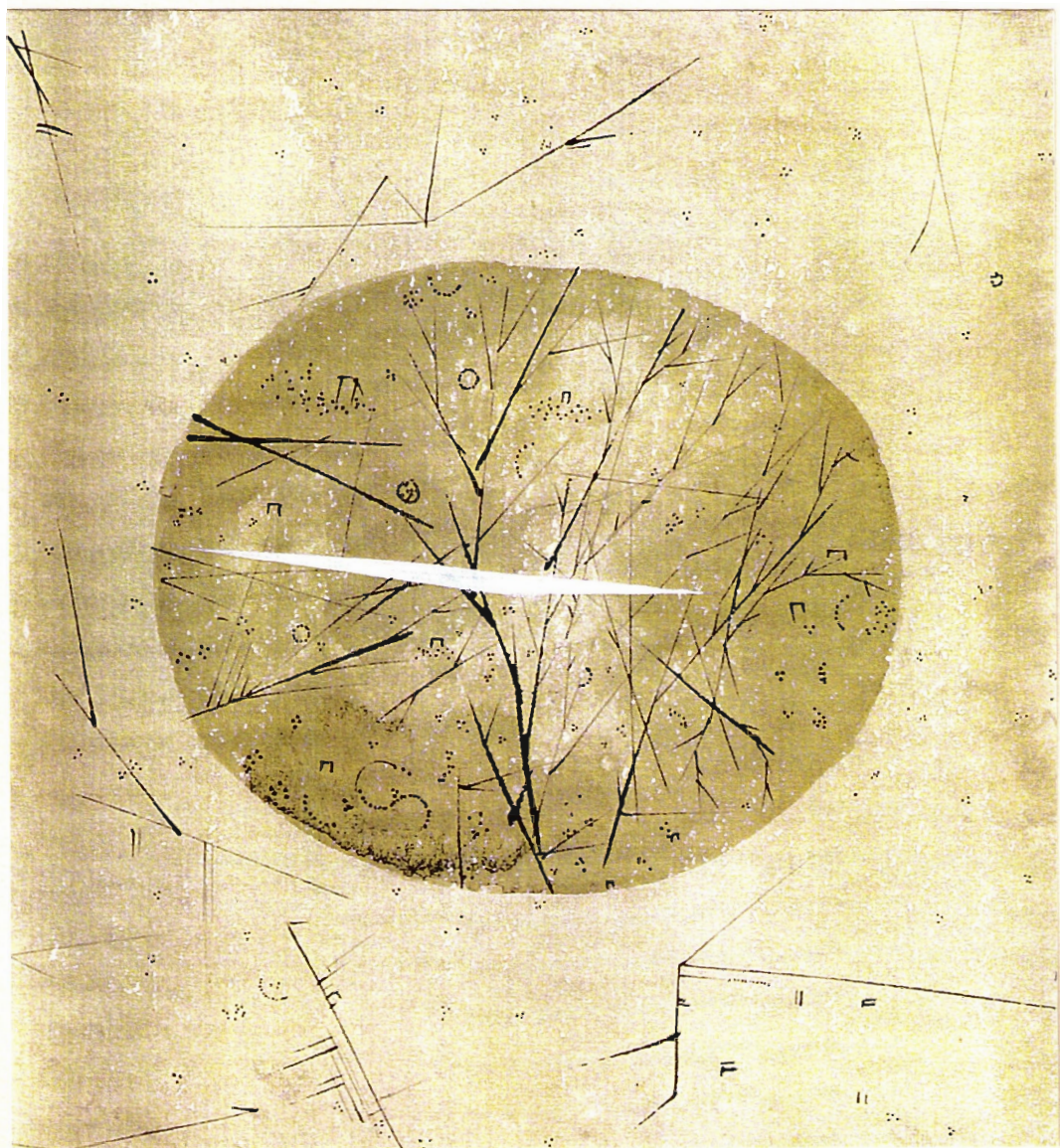
#### 1 | Por referencia a esta publicación electrónica\*

PASTOR, ANXO (2012 [2008]). *Savia de nube*. S.l.: s.e. Edición de autor. Re-edición en *poesiagalega.org*. *Arquivo de poéticas contemporáneas na cultura*. <<http://www.poesiagalega.org/arquivo/ficha/f/1988>>.

#### 2 | Por referencia á publicación orixinal

PASTOR, ANXO (2008). *Savia de nube*. S.l.: s.e. Edición de autor.

\* Edición dispoñíbel desde o 23 de marzo de 2012 a partir dalgunha das tres vías seguintes: 1) arquivo facilitado polo autor/a ou editor/a, 2) documento existente en repositorios institucionais de acceso público, 3) copia dixitalizada polo equipo de *poesiagalega.org* coas autorizacións pertinentes cando así o demanda a lexislación sobre dereitos de autor. En relación coa primeira alternativa, podería haber diferenzas, xurdidas xa durante o proceso de edición orixinal, entre este texto en pdf e o realmente publicado no seu día. O GAAP e o equipo do proxecto agradecen a colaboración de autores e editores.



SAVIA DE NUBE

SAVIA DE NUBE

anxo pastor

Este breve camiño  
que nos leva a herba,  
non presta atención o ceo.

Fómonos  
para quedarnos aquí  
como follas caídas.





A. PASTOR

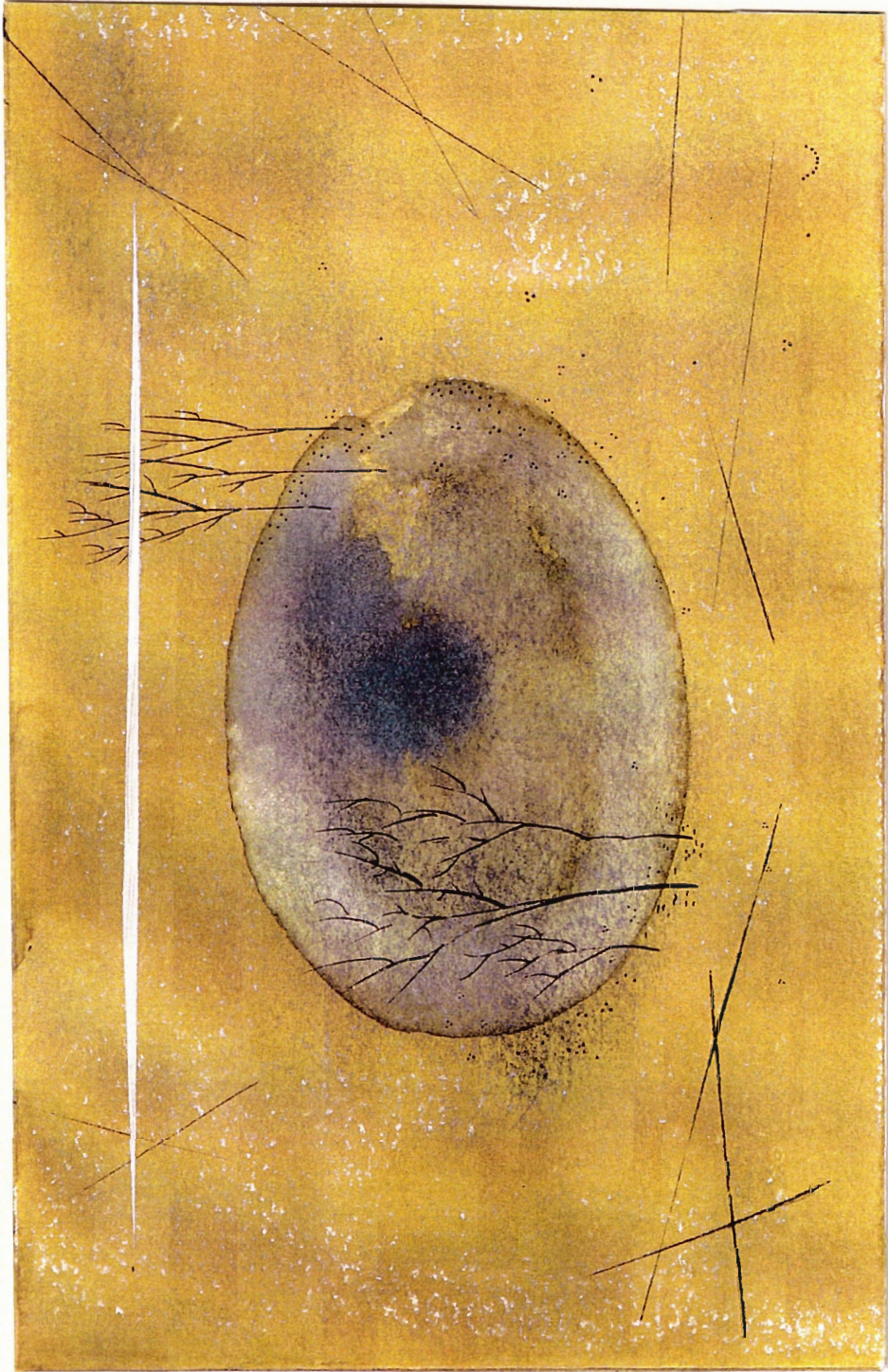
## NA FRAGA VELLA

A néboa esvaecese,  
e os homiños azuis fanse nídios.

Pasa a luz entre as follas,  
e como iñocentes cabalos  
estiran os cuellos.

Beben  
todo o azul das pozas,  
vasta extensión inabarcabel  
do corazón.



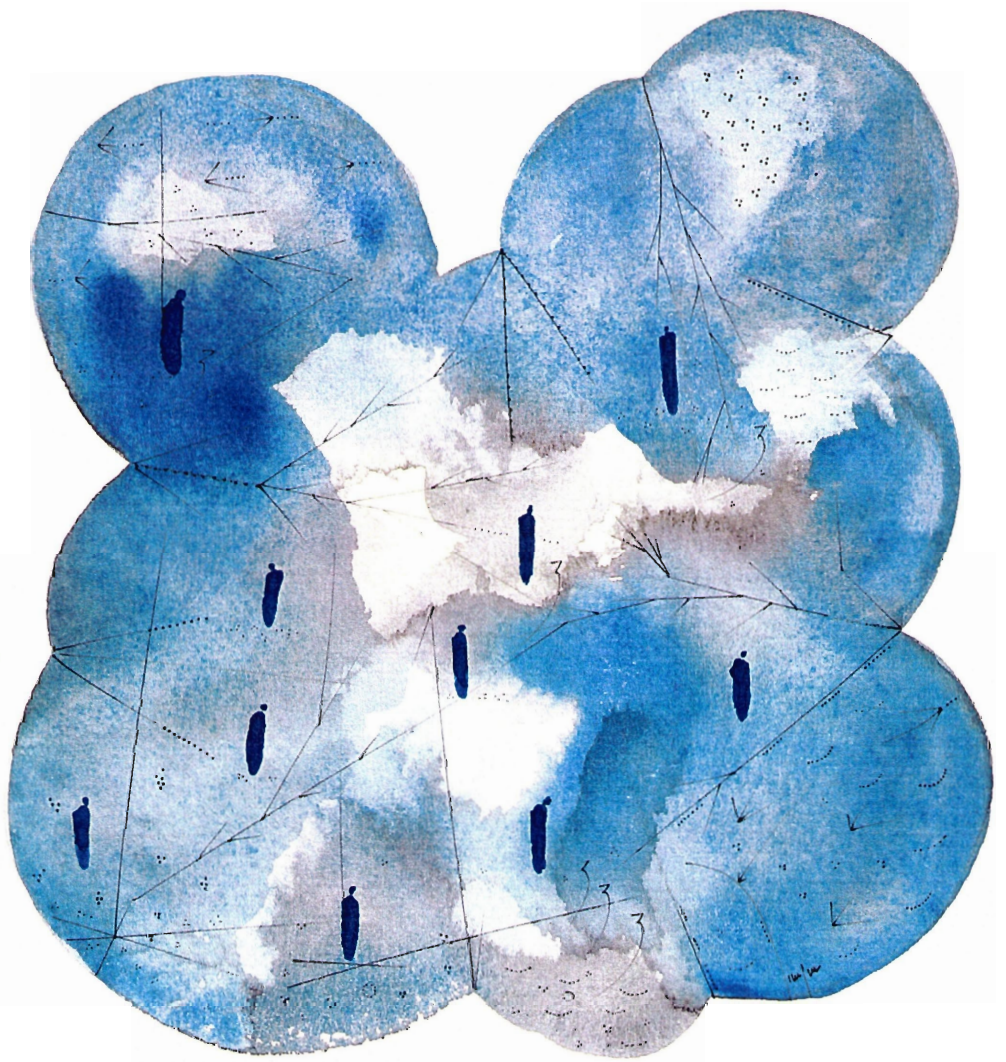


A. PASTOR

BRES DIN

Ramas e cabanas  
a suave man entre as follas  
e o camiño cara a luz,  
                  como nos charcos da infancia  
O infinito  
                  nas nubes  
                          secretas e amadas.





A-PAZTOR

